

ОПИСАНИЕ МЕСТОПОЛОЖЕНИЯ ГРАНИЦ

Граница населенного пункта п. Мирный

(наименование объекта, местоположение границ которого описано (далее - объект))

Раздел 1

Сведения об объекте		
№ п/п	Характеристики объекта	Описание характеристик
1	2	3
1	Местоположение объекта	Краснодарский край, Кореновский м.р-н, Кореновское г.п., Мирный п
2	Площадь объекта \pm величина погрешности определения площади ($P \pm \Delta P$), м ²	779025 \pm 3089
3	Иные характеристики объекта	-

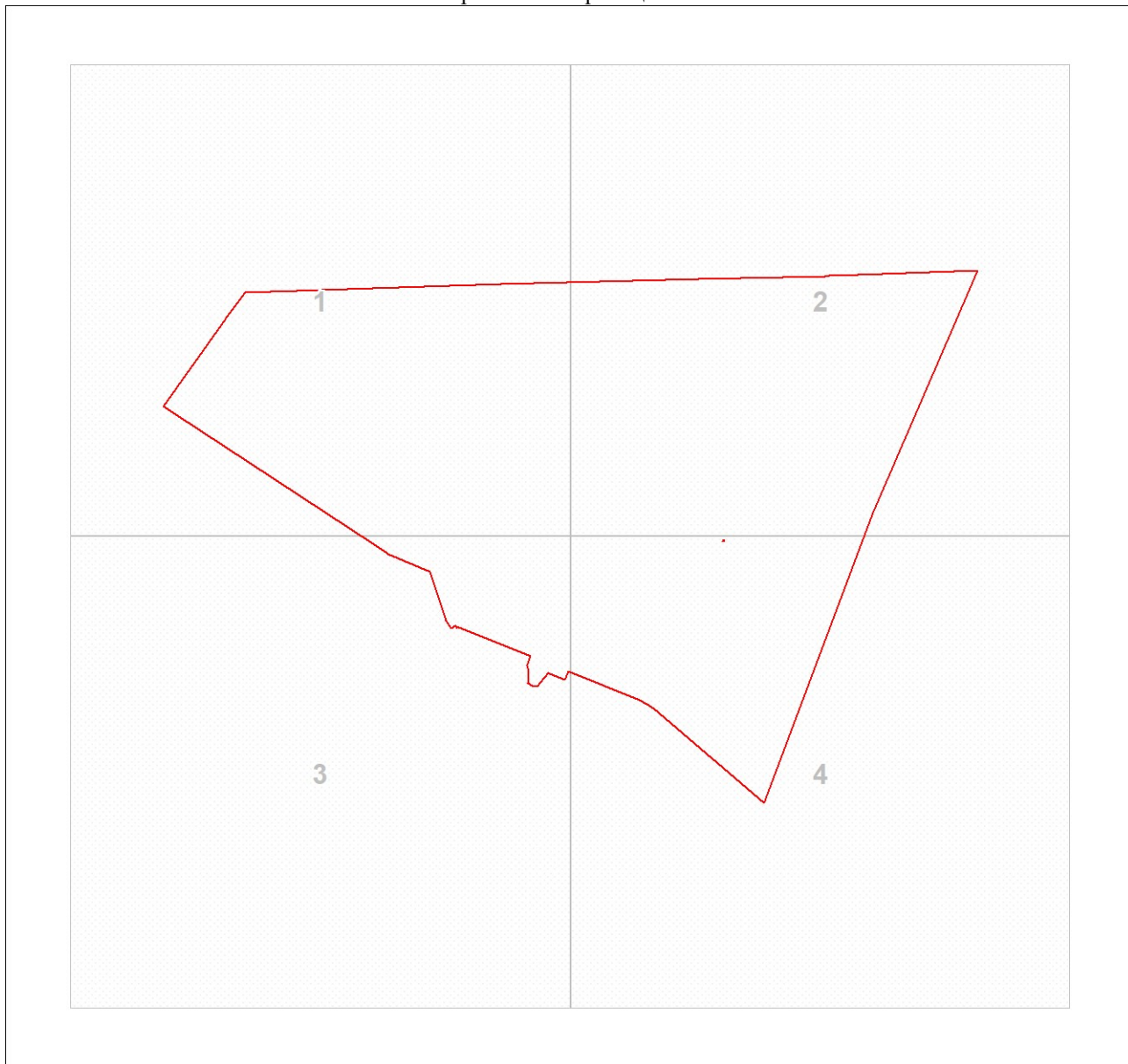
Раздел 2

Сведения о местоположении границ объекта					
1. Система координат МСК-23, зона 1					
2. Сведения о характерных точках границ объекта					
Обозначение характерных точек границ	Координаты, м		Метод определения координат характерной точки	Средняя квадратическая погрешность положения характерной точки (M _t), м	Описание обозначения точки на местности (при наличии)
	X	Y			
1	2	3	4	5	6
1	530684.09	1422039.76	Картометрический метод	1	-
2	530639.80	1422005.93	Картометрический метод	1	-
3	530637.32	1422004.26	Картометрический метод	1	-
4	530478.99	1421893.16	Картометрический метод	1	-
5	530217.50	1422292.59	Картометрический метод	1	-
6	530214.62	1422296.19	Картометрический метод	1	-
7	530181.50	1422372.64	Картометрический метод	1	-
8	530093.46	1422401.12	Картометрический метод	1	-
9	530079.77	1422410.14	Картометрический метод	1	-
10	530084.66	1422417.93	Картометрический метод	1	-
11	530080.20	1422420.01	Картометрический метод	1	-
12	530084.07	1422421.03	Картометрический метод	1	-
13	530030.23	1422553.19	Картометрический метод	1	-
14	530013.87	1422546.71	Картометрический метод	1	-
15	530003.21	1422550.07	Картометрический метод	1	-
16	529982.02	1422547.66	Картометрический метод	1	-
17	529976.70	1422556.26	Картометрический метод	1	-

Сведения о местоположении границ объекта					
1. Система координат МСК-23, зона 1					
2. Сведения о характерных точках границ объекта					
Обозначение характерных точек границ	Координаты, м		Метод определения координат характерной точки	Средняя квадратическая погрешность положения характерной точки (Mt), м	Описание обозначения точки на местности (при наличии)
	X	Y			
18	529975.56	1422564.41	Картометрический метод	1	-
19	529999.57	1422584.54	Картометрический метод	1	-
20	529987.31	1422614.64	Картометрический метод	1	-
21	530002.62	1422620.98	Картометрический метод	1	-
22	529950.85	1422748.07	Картометрический метод	1	-
23	529944.03	1422762.01	Картометрический метод	1	-
24	529936.48	1422774.51	Картометрический метод	1	-
25	529765.86	1422973.91	Картометрический метод	1	-
26	530287.62	1423168.40	Картометрический метод	1	-
27	530724.26	1423356.59	Картометрический метод	1	-
28	530715.15	1423099.66	Картометрический метод	1	-
29	530715.69	1423099.91	Картометрический метод	1	-
30	530713.94	1423082.63	Картометрический метод	1	-
31	530708.48	1422854.40	Картометрический метод	1	-
32	530698.96	1422499.39	Картометрический метод	1	-
1	530684.09	1422039.76	Картометрический метод	1	-
					-
33	530238.69	1422902.56	Картометрический метод	1	-
34	530235.96	1422901.32	Картометрический метод	1	-
35	530237.20	1422898.59	Картометрический метод	1	-
36	530239.93	1422899.83	Картометрический метод	1	-
33	530238.69	1422902.56	Картометрический метод	1	-
3. Сведения о характерных точках части (частей) границы объекта					
Обозначение характерных точек части границы	Координаты, м		Метод определения координат характерной точки	Средняя квадратическая погрешность положения характерной точки (Mt), м	Описание обозначения точки на местности (при наличии)
	X	Y			
1	2	3	4	5	6
-	-	-	-	-	-



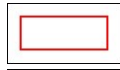
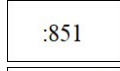
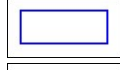

План границ объекта

Обзорная схема границ объекта



Масштаб 1:11948

Используемые условные знаки и обозначения:

-  Характерная точка границы объекта
-  Надписи номеров характерных точек границы объекта
-  Граница объекта
-  Надписи кадастрового номера земельного участка
-  Граница кадастрового квартала
-  Обозначение кадастрового квартала

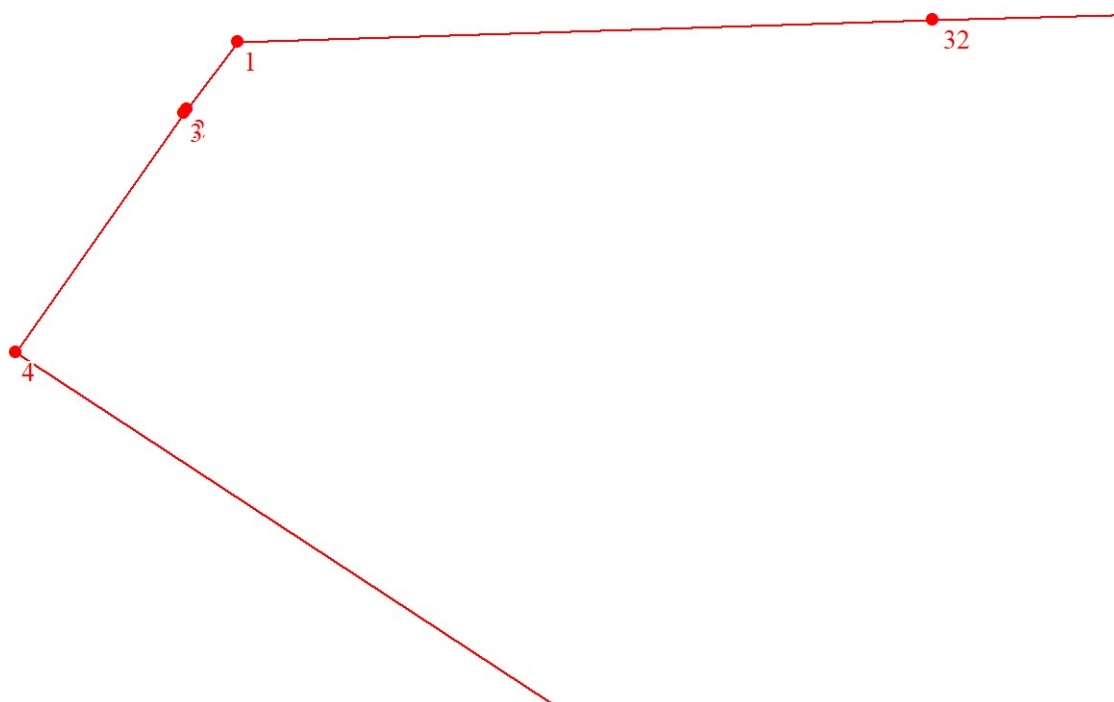
Подпись _____

Дата " ____ " _____ 20 г.

Место для оттиска печати (при наличии) лица, составившего описание местоположения границ объекта

План границ объекта

Выносной лист № 1



Масштаб 1:5000

Используемые условные знаки и обозначения:

Условные обозначения представлены на листе 4

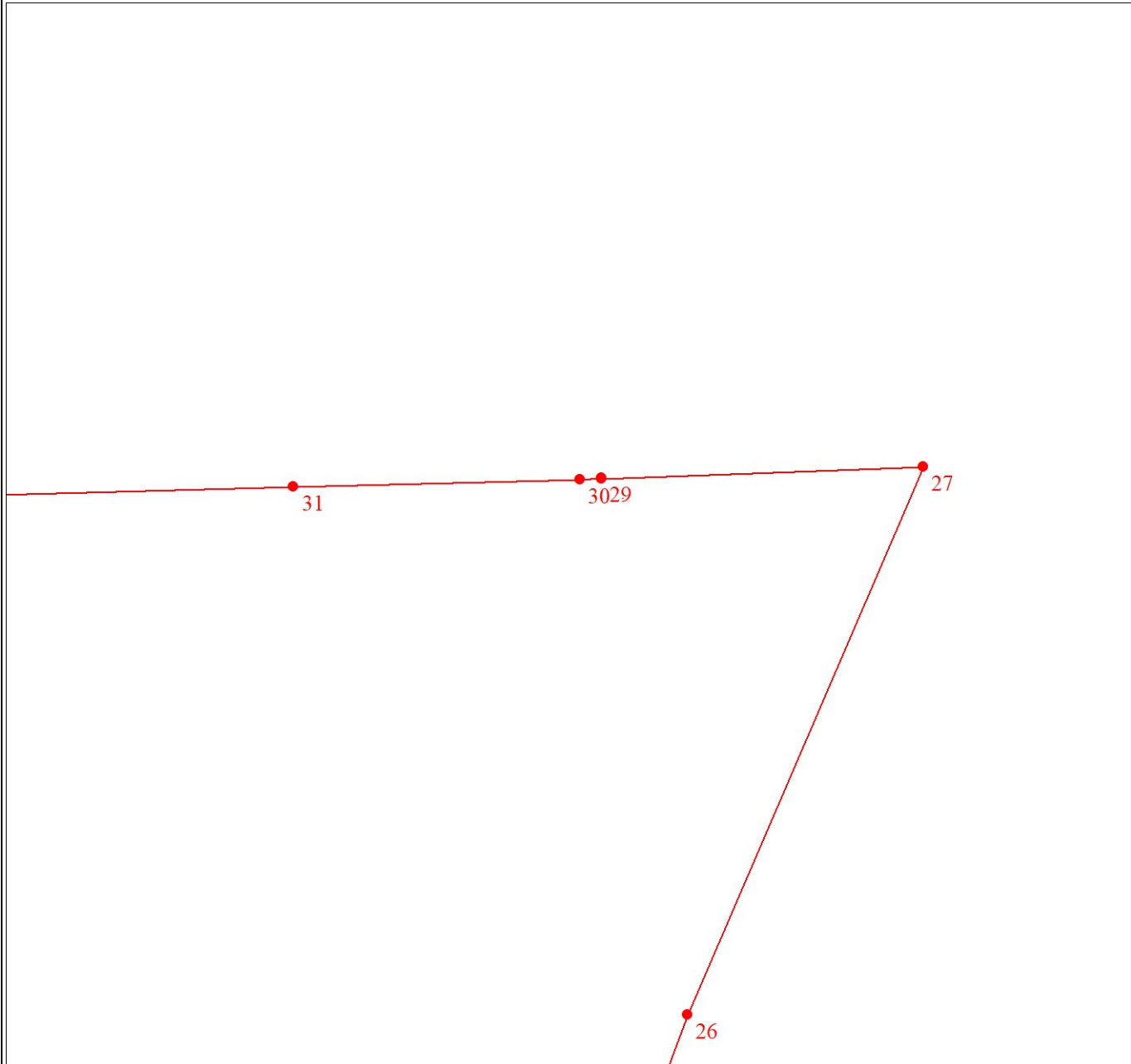
Подпись _____

Дата " ____ " _____ 20 г.

Место для оттиска печати (при наличии) лица, составившего описание местоположения границ объекта

План границ объекта

Выносной лист № 2



Масштаб 1:5000

Используемые условные знаки и обозначения:

Условные обозначения представлены на листе 4

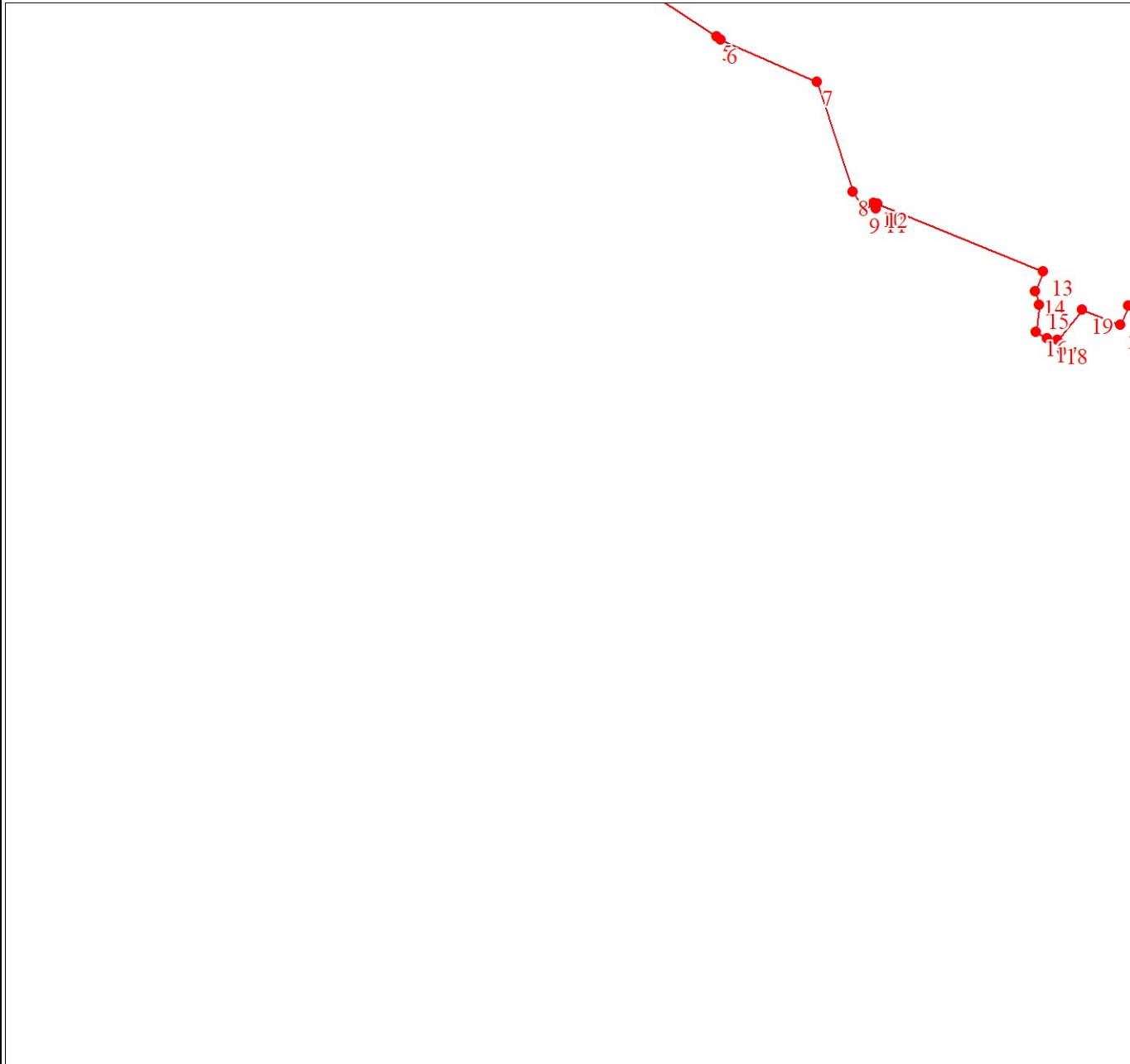
Подпись _____

Дата " ____ " _____ 20 г.

Место для оттиска печати (при наличии) лица, составившего описание местоположения границ объекта

План границ объекта

Выносной лист № 3



Масштаб 1:5000

Используемые условные знаки и обозначения:

Условные обозначения представлены на листе 4

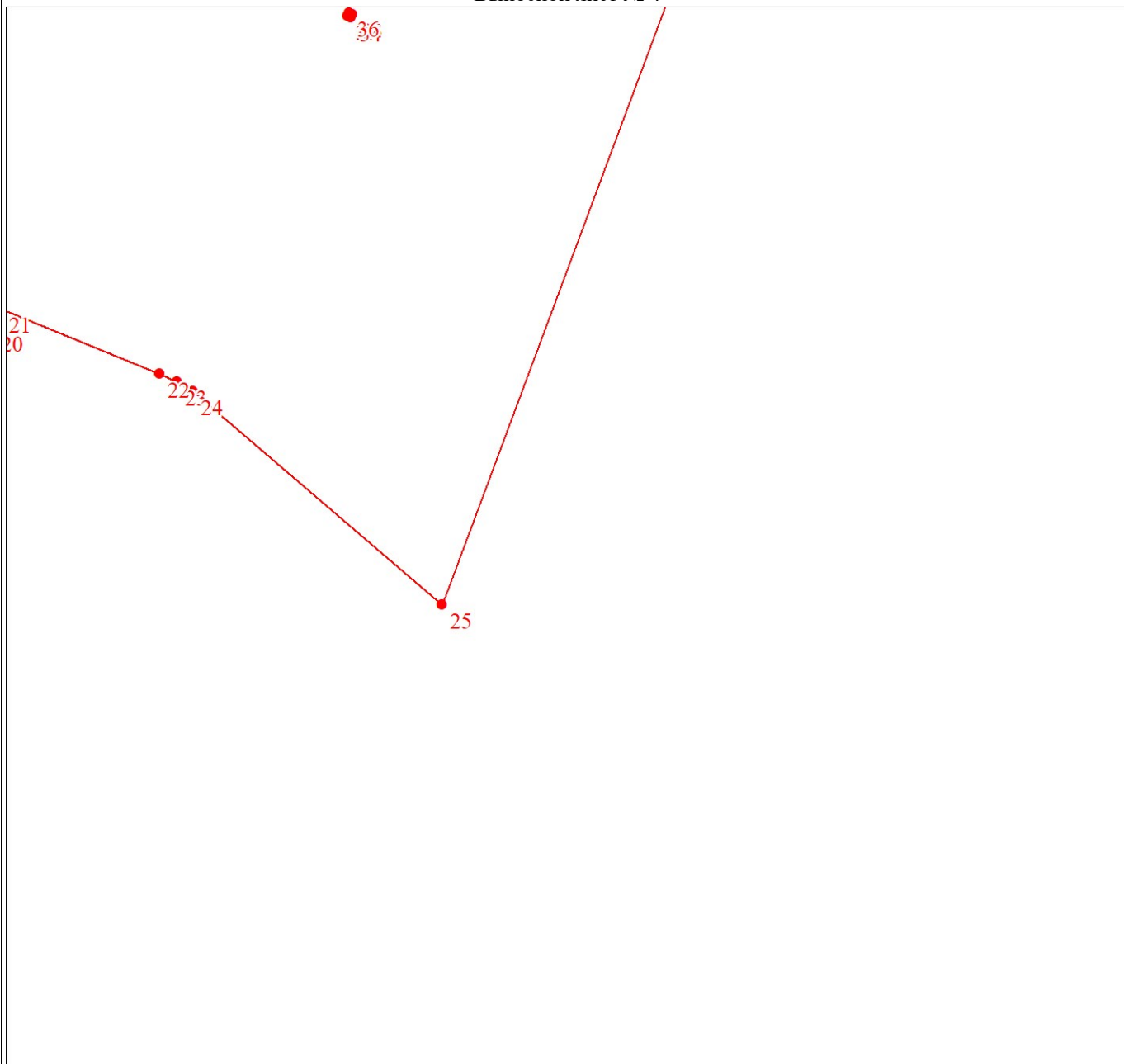
Подпись _____

Дата " ____ " _____ 20 г.

Место для оттиска печати (при наличии) лица, составившего описание местоположения границ объекта

План границ объекта

Выносной лист № 4



Масштаб 1:5000

Используемые условные знаки и обозначения:

Условные обозначения представлены на листе 4

Подпись _____

Дата " ____ " _____ 20 г.

Место для оттиска печати (при наличии) лица, составившего описание местоположения границ объекта

Текстовое описание местоположения границ объекта		
Прохождение границы		Описание прохождения границы
от точки	до точки	
1	2	3
-	-	-